

DIN | **ESG**
SPEC | **G**

**Brancheninitiative
zur Entwicklung
eines Datenstandards
für die ökologische
Analyse von Immobilien**



realcube



LISTAG

lookthrough



pom+

21st



ESG im Immobilienmanagement

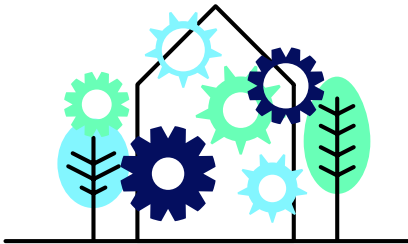
ESG-konformes Immobilienmanagement ist eine der größten Aufgaben unserer Zeit. Insbesondere die ökologische Bewirtschaftung von Gebäuden steht derzeit im Mittelpunkt. Als weltweit größter Treiber für den Ausstoß von CO₂ muss der Bau- und Immobiliensektor seinen Teil zum globalen Klimaschutz beitragen.

Schlüsselfaktor Digitalisierung

Grundlage für ein ESG-konformes Immobilienmanagement sind digitale Daten. Energieverbräuche, Energieerträge, CO₂-Emissionen und andere Kennzahlen digital und in Echtzeit sammeln und analysieren zu können, ist der Schlüsselfaktor für die Umsetzung von ESG in der Praxis.

Einheitlicher Datenstandard

Zahlreiche Lösungen liefern heute schon Daten zu spezifischen Aspekten der Ökologie von Gebäuden: Energieverbrauchswerte, Erträge aus erneuerbaren Energien, Emissionen oder Möglichkeiten zur Einsparung von Wasser und Müll. Die erhobenen Daten folgen jedoch keinem Standard (z.B. Datename, Datenformat, Bedeutung) und können daher nicht aggregiert ausgewertet werden.



Daten aus unterschiedlichen Systemen können bislang nicht aggregiert ausgewertet werden

Gemeinsame Sprache für digitale Daten

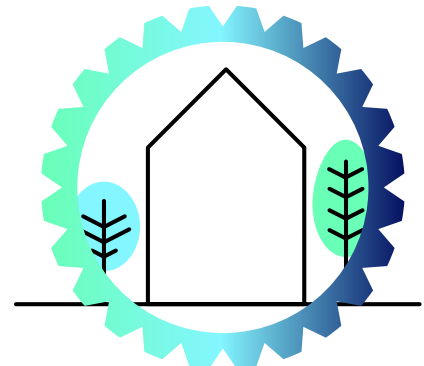
Die DIN SPEC ESG schließt diese Lücke. Sie benennt, strukturiert und beschreibt alle Daten, die für die ökologische Analyse von Gebäuden von Bedeutung sind:

- Stammdaten
- Standorteigenschaften
- Gebäudedaten
- Betriebsdaten

Öffentlich verfügbarer Standard

Ein Konsortium aus zehn Branchenvertretern entwickelt die DIN SPEC ESG bis Ende 2022 nach dem PAS-Verfahren (Publicly Available Specification) und stellt sie als frei zugänglichen API-Standard zur Verfügung. So profitiert ein breiter Nutzerkreis von der gemeinsamen Datensprache:

- Immobilienbesitzer- und betreiber
- Service Provider
- PropTechs
- IoT-Lieferanten
- Plattform-Anbieter
- Verbände



Die DIN SPEC ESG liefert eine gemeinsame Datensprache für einen breiten Nutzerkreis

Pionierarbeit für die Digitalisierung in der Immobilienwirtschaft

„Die Zeit ist reif für einen Standard, durch den Daten miteinander sprechen und aggregiert ausgewertet werden können. Nur so wissen wir, wo wir in Sachen Ökologie von Gebäuden stehen und wie wir vorankommen.“



Dr. Uwe Forgber,
Gründer & CEO Realcube

„Die Gestaltung zukunftsfähiger, ESG-konformer Quartiere setzt voraus, dass wir in Gebäuden und Infrastrukturen die richtigen Daten erheben und vergleichbar machen. Nachhaltige Stadtentwicklung benötigt dringend einen offenen Standard, der hier Orientierung und Anreize schafft.“



Steffen Braun, Leiter Forschungsbereich
Stadtssystem-Gestaltung, Fraunhofer IAO

„Ein ESG-konformes Immobilienmanagement braucht eine klar definierte Business Intelligence. Die DIN SPEC ESG bietet als neutraler Datenstandard enormes Potential für eine effektive und schnell anwendbare Lösung.“



Jens Böhnlein, Global Head of Asset Management and Sustainability, Commerz Real AG

Zeigen Sie Thought Leadership. Werden Sie Teil unserer Initiative

Partner

Als Partner tragen Sie aktiv zur Verbreitung der DIN SPEC ESG bei und leisten dadurch einen wichtigen Beitrag zu mehr Digitalisierung und Nachhaltigkeit im Immobiliensektor. Ihr Unternehmen profitiert von:

- Positionierung als innovativer Thought Leader ESG
- Speaker Slot auf dem Presse-Launch-Event der DIN SPEC ESG Anfang 2023
- Zwei Pressemitteilungen
- Hervorgehobene Logo-Präsenz im Erklärvideo und auf der Landing Page der DIN SPEC ESG
- Top-Multiplikatoren-Reichweite durch sechs Beiträge der Initiatoren auf LinkedIn (>75.000 Follower)
- Zusätzliche Reichweite über den Newsletter und die Social-Media-Kanäle der Branchen-Plattform blackprint

Preis: € 7.500 (für 2023, zzgl. MWSt.)

Supporter

Als Markt- oder Wissenschafts-Supporter unterstützen Sie die DIN SPEC ESG mit Ihrem Logo und verhelfen ihr zu einer breiten Basis. Ihr Unternehmen oder Ihre Institution profitiert von:

- Positionierung als First Mover ESG
- Logo-Präsenz auf dem Presse-Launch-Event der ESG DIN SPEC Anfang 2023
- Logo-Präsenz im Erklärvideo und auf der Landing Page der DIN SPEC

Preis: kostenlos

Breites Fundament. Die Initiatoren der DIN SPEC ESG

Fraunhofer IAO

Nobelstraße 12
D-70569 Stuttgart
www.iao.fraunhofer.de

Realcube GmbH

Stollbergstraße 22
D-80539 München
www.realcube.com

DGNB GmbH

Tübinger Straße 43
D-70178 Stuttgart
www.dgnb.de

blackprintpartners GmbH

Platz der Einheit 2
D-60327 Frankfurt am Main
www.blackprint.de

LIST AG

NINO-Allee 16
D-48529 Nordhorn
www.list-gruppe.de

Lookthrough AG

Bahnhofstrasse 12
CH-9100 Herisau
www.lookthrough.com

Madaster Deutschland GmbH

Bundesallee 39/40A
D-10717 Berlin
www.madaster.de

pom+Deutschland GmbH

Neue Rothofstr. 13-19
D-60313 Frankfurt am Main
www.pom.ch

21st Real Estate GmbH

Sachsendamm 6
D-10829 Berlin
www.21re.de

white energy GmbH

Josef-Jägerhuber-Straße 13
D-82319 Starnberg
www.white-energy.eu

Kontakt

Leitung

DIN-SPEC-Konsortium

Dr. Uwe Forgber
Realcube GmbH
uwe.forgber@realcube.com
+49 172 8524290

Projektleitung

Tina Hoffmann
Realcube GmbH
tina.hoffmann@realcube.com
+49 179 7789081